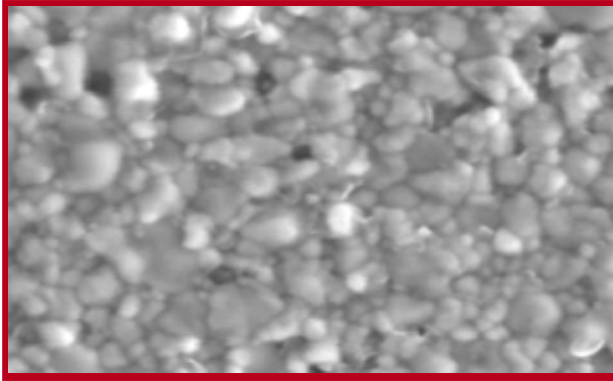


Keraprotec

Substrate und planare Bauteile aus Zirkoniumoxid



Feinheit



Härte K1c 5,7 HV10 1390 +/- 40



Oberfläche



Dimension

ANWENDUNGSFELDER:

Anwendung findet **Keraprotec** in den verschiedensten Bereichen der Elektronik und Sensorik. Dünnwandige planare Bauteile werden nach Ihren Wünschen angefertigt um Ihren Sensor oder eine andere elektronische Baugruppe vor Verschleiß durch Reibung, Temperatur, korrosive Medien und Schlag zu schützen.

Zusätzlich sind vergleichend zu anderen handelsüblichen keramischen Substraten Bauteile aus **Keraprotec** bis zu einer Länge von 400 mm realisierbar. Dies erlaubt Ihnen beim Einsatz der Keramik in anderen Dimensionen zu denken.

Keraprotec

Substrate und planare Bauteile aus Zirkoniumoxid

HAUPTMERKMALE:

- Hohe Korrosionsfestigkeit
- Hohe Verschleißfestigkeit
- Sehr gute Gleiteigenschaften
- Gute elektrische Isolation
- Geringe Wärmeleitfähigkeit
- Sehr gute mechanische Festigkeit
- Schneidbar mittels Laser
- Geringe Wandstärken

EIGENSCHAFTEN:

Eigenschaften	Einheit	Keraprotec
Farbe		weiß gelblich
Dichte	g/cm ³	5,85
Oberflächenrauigkeit Oberseite R _{max}	µm	7
Oberflächenrauigkeit Unterseite R _{max}	µm	2
Oberflächenrauigkeit Oberseite R _a	µm	0,8
Oberflächenrauigkeit Unterseite R _a	µm	0,2
Biegefestigkeit Doppelring KF	MPa	ca. 1000 (0,350 mm Dicke)
Wärmeleitfähigkeit	W/mK	1,7
Durchschlagfestigkeit		> 30
Wärmeausdehnungskoeffizient [600°C]	10 ⁻⁶ K ⁻¹	10,5
K _{1c}	(Nihara)	5,7
Härte Vickers (Dicke: 0,6 mm)	(HV ₁₀)	1390 +/- 40

Zusätzliche Leistungen:

Gerne bieten wir Ihnen das Laserschneiden Ihrer planaren Bauteile an.

Übliche Materialstärken: 0,25 / 0,38 / 0,5 mm

Übliche Formate: 101,6 x 101,6 / 200 x 200 mm

Weitere Formate auf Anfrage!